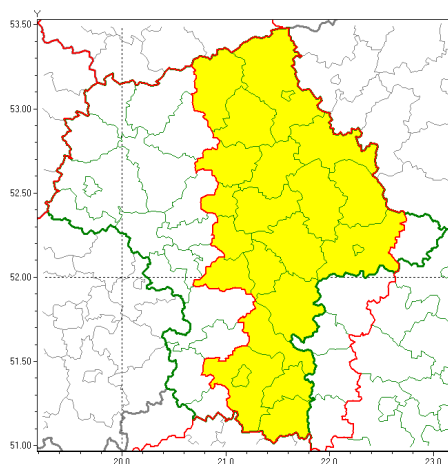




### Zasięg ostrzeżeń w województwie

Opady mrozne  
2020-12-08 14:26



**WOJEWÓDZTWO MAZOWIECKIE**  
**OSTRZEŻENIA METEOROLOGICZNE ZBIORCZO NR 178**  
**WYKAZ OBYWATELI ZUCIANYCH OSTRZEŻENIAMI**  
**o godz. 14:26 dnia 08.12.2020**

Zjawisko/Stopień zagrożenia	Opady mrozne/1
Obszar (w nawiasie numer ostrzeżenia dla powiatu)	powiaty: garwoliński(101), kozienicki(101), legionowski(84), lipski(97), makowski(82), miński(91), ostrołęcki(81), Ostrołęka(81), ostrowski(87), otwocki(88), piaseczyński(84), przasnyski(80), pułtuski(84), Radom(95), radomski(95), Siedlce(93), siedlecki(93), sokołowski(91), Warszawa(80), węgrowski(90), wołomiński(84), wyszkowski(85), żwoleński(98)
Ważność	od godz. 14:30 dnia 08.12.2020 do godz. 18:00 dnia 08.12.2020
Prawdopodobieństwo	80%
Przebieg	Prognozuje się miejscami wystąpienie słabych opadów mroznychego deszczu powodujących golede .
SMS	IMGW-PIB OSTRZEŻENIA: MARZNE OPADY/1 mazowieckie (23 powiatów) od 14:30/08.12 do 18:00/08.12.2020 mrozne opady, drogi liskie. Dotyczy powiatów: garwoliński, kozienicki, legionowski, lipski, makowski, miński, ostrołęcki, Ostrołęka, ostrowski, otwocki, piaseczyński, przasnyski, pułtuski, Radom, radomski, Siedlce, siedlecki, sokołowski, Warszawa, węgrowski, wołomiński, wyszkowski i żwoleński.
RSO	Woj. mazowieckie (23 powiatów), IMGW-PIB wydał ostrzeżenie pierwszego stopnia o opadach mroznych
Uwagi	Brak.
Dyrektor synoptyk IMGW-PIB	Michał Folwarski



Instytut Meteorologii i Gospodarki Wodnej - Państwowy Instytut Badawczy

**Centralne Biuro Prognoz Meteorologicznych w Warszawie**

01-673 Warszawa ul. Podleńska 61

tel: 22 5694151, kom. 781774153, fax: 022-5694151

email: [meteo.warszawa@imgw.pl](mailto:meteo.warszawa@imgw.pl)

www: [www.imgw.pl](http://www.imgw.pl)

Opracowanie niniejsze i jego format, jako przedmiot prawa autorskiego podlega ochronie prawnej, zgodnie z przepisami ustawy z dnia 4 lutego 1994r o prawie autorskim i prawach pokrewnych (dz. U. z 2006 r. Nr 90, poz. 631 z późn. zm.).

Wszelkie dalsze udostępnianie, rozpowszechnianie (przedruk, kopiowanie, wiadomości sms) jest dozwolone wyłącznie w formie dosłownej z bezwzględnym wskazaniem źródła informacji tj. IMGW-PIB.